

令和 3 年度 事業報告書(案)

社会福祉法人千葉県厚生事業団
特別養護老人ホームひかり隣保館
(ショートステイ・デイサービス・介護支援センター)

令和3年度事業のまとめ

令和3年度の特養の退所者は34名、そのうち施設で看取った方は25名でした。稼働率は97.1%から97.8%にアップしましたが、ショートステイは依然として新型コロナウイルス感染症の影響で受入れを制限せざるを得ません。地域密着型通所介護も何度か再開の時期を検討しましたが、感染者の増加により結局1年間休止の状態が続いてしまいました。

新型コロナウイルス感染症の収束はまだまだ見通せない1年ではありましたが、特養では感染予防につとめながら様々な取り組みをおこなってきました。

利用者の皆様に秋晴れのすがすがしいひとときを楽しんでいただけるように、秋祭りを屋外で開催いたしました。新型コロナウイルス感染症が流行してから高齢者施設では外出制限が続いており、施設内に閉じこもりっぱなしの利用者の皆様を外に連れ出し、季節を感じてほしいという職員の思いから実現した屋外でのイベントです。ボランティアの太鼓の音色が響く中、射的やくじ・やきそば・唐揚げ・チョコバナナなどの屋台を用意して童心にかえって楽しんでいただきました。

また、ガラス越しで行っていた面会も、基準を設けて解除し、わずかな期間ではありましたがご利用者様とご家族が直接触れ合っていただけの機会を設けることができました。

事務部門も利用者の皆様に快適に過ごしていただけるようにたくさんの補助金申請をおこない、特殊浴槽のリニューアル工事、サーマルカメラの購入、令和2年度に引き続き居室のプライバシー保護のためのパーテーション工事、静養室や個室の内装工事をおこないました。また、介護ロボットやICT補助金による施設整備も進み、生産性向上が期待できる環境が整いつつあります。

地域公益事業として、認知症予防の体操を毎月ウェブにて配信し、地域住民の認知症予防に努めました。また、健康づくりの取り組みとして太極拳教室を10月から開始し、大勢の地域の方に参加していただいております。

職員の労働条件の確保・改善のために4月に給与規程を改正し、処遇改善をはかっております。職員の資質向上の取り組みとして、年間を通した研修計画を作成し研鑽の機会を設けました。介護技術向上のため外部講師を招いての講習会もおこない、介護職員全員が受講しております。

災害時や感染症発生時などの対応力強化として、業務継続計画をもとに訓練を実施し、ビジネスチャットなどを利用して迅速に職員同士が情報共有できる仕組みを構築いたしました。

柏市北部地域社会福祉法人連合も設立から7年目を迎え、クラスターが発生した施設に支援物資の提供や義援金の支給をおこない、法人同士で助け合うことができました。

このように、近隣施設でクラスターが発生する中、利用者の皆様に1人のコロナの感染者もなく1年間過ごせたことはご利用者やご家族・関係者の皆様の協力と職員の日々の努力によるものだと感謝いたしております。

1. 入所者の在籍動向

令和4年3月31日現在

	特養定員	月間在籍延人数	月間利用延人数(実績)		入院・外泊者累計日数	
			利用延人数	稼働率	入院	外泊
4月	83	2,468	2,437	98.74%	31	0
5月	83	2,547	2,543	99.84%	4	0
6月	83	2,480	2,422	97.66%	58	0
7月	83	2,557	2,525	98.75%	32	0
8月	83	2,572	2,516	97.82%	56	0
9月	83	2,479	2,437	98.31%	42	0
10月	83	2,571	2,507	97.51%	64	0
11月	83	2,464	2,418	98.13%	44	2
12月	83	2,561	2,545	99.38%	16	0
1月	83	2,552	2,527	99.02%	25	0
2月	83	2,291	2,233	97.47%	58	0
3月	83	2,557	2,507	98.04%	50	0
合計	30,295	30,099	29,617	98.40%	480	2
月平均	2,525	2,508	2,468	98.41%	40	0.17
稼働率(総定員83名に対して)		30,295	29,617	97.76%		

2. 入所者の待機先及び退所先

令和4年3月31日現在

	自宅	養護老人ホーム	老人保健施設	医療機関	その他(死亡)	合計
待機先	20	1	8	4	2	35
退所先	0	0	0	4	30	34

3. 看取り介護実施状況

令和4年3月31日現在

	4	5	6	7	8	9	10	11	12	1	2	3	合計
看取り者数	2	2	2	1	1	2	1	3	3	3	3	2	25

4. 入所者の状況

年齢・性別入所者状況

令和4年3月31日現在

年齢区分	男性	女性	合計
65歳未満	1	0	1
65歳～69歳	1	0	1
70歳～74歳	3	2	5
75歳～79歳	6	6	12
80歳～84歳	5	17	22
85歳～89歳	3	15	18
90歳～94歳	4	9	13
95歳～99歳	1	9	10
100歳以上	0	1	1
合計	24	59	83
平均年齢	80.6	86.4	84.7
最高齢	96	100	
最年少	55	74	

5. 性別要介護度

令和4年3月31日現在

要介護度区分	男性	女性	合計（割合）
要介護1	0	0	0（%）
要介護2	0	2	2.41（%）
要介護3	16	18	40.96（%）
要介護4	5	17	26.51（%）
要介護5	3	22	30.12（%）
合計	24	59	83
平均要介護度	3.46	4.00	3.84

6. 面会の状況

令和4年3月31日現在

	4	5	6	7	8	9	10	11	12	1	2	3	合計
面会者数	130	168	157	147	129	155	178	206	263	198	26	91	1,848

7. 外泊の状況

令和4年3月31日現在

	4	5	6	7	8	9	10	11	12	1	2	3	合計
外泊者数	0	0	0	0	0	0	0	1	0	0	0	0	1

8. 入院の状況

令和4年3月31日現在

	4	5	6	7	8	9	10	11	12	1	2	3	合計
入院者数	3	1	6	1	3	1	3	1	2	4	5	1	31

9. 入所者の障害老人の日常生活自立度(寝たきり度)

令和4年3月31日現在

	自立	J1	J2	A1	A2	B1	B2	C1	C2	確認中	合計
男	1	0	1	4	6	4	6	0	2	0	24
女	0	1	1	9	11	8	16	6	6	1	59
合計	1	1	2	13	17	12	22	6	8	1	83

10. 入所者の認知症老人の日常生活自立度

令和4年3月31日現在

	自立	I	IIa	IIb	IIIa	IIIb	IV	M	確認中	合計
男	0	0	2	7	7	1	4	2	1	24
女	0	3	1	11	24	7	11	1	1	59
合計	0	3	3	18	31	8	15	3	2	83

11. 施設利用料及びその他の負担額

令和4年3月31日現在

施設利用料負担額	人数
1,000円以上 5,000円未満	1
5,000円以上 10,000円未満	2
10,000円以上 20,000円未満	2
20,000円以上 30,000円未満	1
30,000円以上 40,000円未満	2
40,000円以上 50,000円未満	1
50,000円以上 100,000円未満	39
100,000円以上	34
請求金額未確定者	1
合計	83
平均負担額	¥85,827

12. 代理人

令和4年3月31日現在

	配偶者	子	兄弟姉妹	孫・甥・姪	後見人・保佐人	なし
男	9	10	2	0	3	0
女	7	47	2	2	1	0
合計	16	57	4	2	4	0

13. ボランティアの協力状況

令和4年3月31日現在

	4	5	6	7	8	9	10	11	12	1	2	3	合計
来館団体数	3	2	3	6	6	7	7	6	7	7	0	2	56

14. 慰問等の来館状況

令和4年3月31日現在

	4	5	6	7	8	9	10	11	12	1	2	3	合計
来館団体数	0	0	0	0	0	0	1	0	0	0	0	0	1

15. 主要行事

令和4年3月31日現在

月	4	5	6	7	8	9	10	11	12	1	2	3
ホーム喫茶				3			2					5
晩酌・BBQ・鍋	2・9・ 16・ 23・30	7・ 14・28	4・ 18・25	2・ 16・ 17・ 23・30	6・ 13・ 20・ 21・27	3・ 10・ 17・ 19・24	8・ 15・ 22・29	5・ 12・ 19・ 20・26	3・ 10・ 17・ 18・ 24・31	7・ 14・ 15・ 21・28	4・ 11・ 18・ 19・25	3・ 11・ 18・25
ショッピング代行	7・ 14・ 21・28	12・ 19・26	2・9・ 11・ 16・23	7・ 14・ 21・28	4・ 11・ 12・ 18・25	1・8・ 15・22	6・ 13・ 20・27	4・5・ 10・ 17・24	1・8・ 15・22	5・ 12・ 19・26	2・9・ 16・ 24・25	2・9・ 16・23
ショッピング同行	—	—	—	—	—	—	—	—	—	—	—	—
理美容	7・ 26・27	25・31	2・ 22・28	7・ 26・27	24・30	1・ 27・28	6・ 25・26	22・30	1・ 20・28	5・ 24・25	—	22・28
秋祭り							24					
敬老祝賀会						19						
運動会		24・ 25・31	2・3									
クリスマス会									24			
新春ゲーム大会										1・2・ 3		
誕生日会	各ご利用者の誕生日当日にお祝いを行った											

※表内の数字は実施した日となります。

※運動会・敬老祝賀会・秋祭りについて

新型コロナウイルスの感染対策により、今年度はご家族を招待せず、ご利用者・職員のみで実施した。実施に際しては密を避ける配慮を行い、運動会は日程を分散して開催した。

16. 入所者の疾患状況

令和4年3月31日現在

No.	疾患名	男	女	計(人)
1	精神障害	9	33	42
2	高血圧性疾患	9	20	29
3	心疾患	6	17	23
4	脳血管疾患	9	17	26
5	目・耳の疾患	1	8	9
6	呼吸器系の疾患	0	7	7
7	消化器系の疾患	2	4	6
8	リウマチ・腰痛症等	0	10	10
9	骨折・外傷等	2	11	13
10	その他	8	14	22

※合併症を含む

- ・健康診断 年2回 ①4月～9月
②10月～3月
- ・レントゲン撮影 年1回 R3.11.10実施
- ・インフルエンザ予防接種 R3.11月
- ・新型コロナウイルスワクチン予防接種 R3.5・6月、R4.2月

17. ショートステイの利用状況

(R3年度)

	男	女	計	平均	稼働率
4月	60	75	135	4.50	45.00%
5月	86	110	196	6.32	63.23%
6月	86	131	217	7.23	72.33%
7月	80	166	246	7.94	79.35%
8月	86	169	255	8.23	82.26%
9月	87	158	245	8.17	81.67%
10月	75	189	264	8.52	85.16%
11月	93	128	221	7.37	73.67%
12月	112	139	251	8.10	80.97%
1月	73	115	188	6.06	60.65%
2月	52	110	162	5.79	57.86%
3月	47	107	154	49.97	49.68%
計	937	1597	2534	6.93	69.32%

令和3年度 給食状況

<1人1日当りの栄養所要量（令和3年4月～令和4年3月迄）>

区 分	熱量 (kcal)	蛋白質 (g)	カルシウム (mg)	V.A (μ gRE)	V.B1 (mg)	V.B2 (mg)	V.C (mg)	塩分
栄養目標量	1600	60.0	650	800	1.00	1.10	100	9g未満
実施給与量	1603	58	590	546	1.08	0.75	52	6.7

◇ 令和3年度栄養目標量に対する当施設の栄養実施給与量です。

高齢者は、生理機能低下やたんぱく質不足による筋肉量の低下（フレイル予防）や低栄養にならないように過不足を見込んだ栄養量を目標とし、献立作成上、栄養価が偏らない食事を考えます。前年度に続き、栄養摂取基準の微量栄養素において、たんぱく質とビタミンに力をいれました。

<食事形態> 令和3年度（令和4年3月31日現在）

主 食	副 食	人 数 (人)		割 合 (%)	
米飯	常菜	22	25	26.5	30.1
	刻み	2		2.4	
	極刻み	1		1.2	
軟飯	常菜	0	15	0	18.1
	刻み	12		14.5	
	極刻み	3		3.6	
全粥	常菜	1	22	1.2	26.5
	刻み	9		10.8	
	極刻み	11		13.3	
	ミキサー	1		1.2	
粥ミキサー (粥ゼリー)	極刻み	1	19	1.2	22.9
	ミキサー	18		21.7	
経 管 栄 養		2	2	2.4	2.4
計		83	83	100	100

(入院0名)

◇ 主食形態の摂取割合は、米飯3.0割、軟飯1.8割、粥2.6割、粥ミキサー2.2割です。

◇ 副食形態の摂取割合は、常食2.7割、刻み食2.7割、極刻み、1.9割、ミキサー食2.2割です。

令和3年度は、前年度より常食とミキサー食はほぼ変わらず、刻みが減りました。高齢により咀嚼機能低下の方や嚥下機能低下の方が増え、刻みから極刻みになる方が増えています。

年間行事食献立

令和3年度

月	日	行事	内容
4月	2	郷土食	豚丼、芋餅(北海道)
	9	選択食①	鶏のから揚げ/鮭フライタルタルソース
	14	1F/SS おやつレク	ベビーカステラ
	16/23	料理クラブ	かき玉うどん/ポテトサラダ/フルーツカクテル
	20	卯月御膳	御飯/すまし汁/天ぷら盛り合わせ/炊き合わせ/菜の花酢味噌和え/桜ゼリー
	30	選択食②	甘夏みかんゼリー/チョコムース
5月	5	端午の節句	中華ちまき/味噌汁/いとより鯛の煮付け/筍とふきの煮物/ケーキ
	7	郷土食	スープカレー(北海道)
	9	母の日	赤飯/筍のすまし汁/カニクリームコロッケ/豆腐の二色田楽/アセロラゼリー
	14	選択食①	豚汁うどん/おかめうどん
	19	1F/SSおやつレク	かぼちゃおやき
	21	皀月御膳	御飯/お吸い物/穴子天ぷら盛り合わせ/菜の花酢味噌和え/がんもとふきの含め煮/甘夏みかんゼリー
	27	料理クラブ	カレーライス/サラダ/フルーツヨーグルトがけ
	31	選択食②	鶏の竜田揚げ/白身魚の磯辺揚げカレー塩添え
6月	3	郷土食	深川丼(東京)
	9	選択食①	カツ煮/鮭の紅生姜揚げ
	12	水無月御膳	御飯/すまし汁/天ぷら盛り合わせ/冬瓜の枝豆くずあんかけ/トマトと胡瓜の和え物/紫陽花ゼリー
	14/18	料理クラブ	冷やし中華/ツナじゃが煮/フルーツヨーグルト
	16	バイキング風メニュー	サンドイッチ/キッシュ/チーズインハンバーグ/サラダ/デザート/コンスープ
	16	1F/SSおやつレク	たこやき
	20	父の日	散らし寿司/すまし汁/炊き合わせ/メロン おやつ:シフォンケーキ
	25/26	BBQ	BBQ材料
	28	選択食②	メロンパフェ/すいかパフェ
7月	3	ホーム喫茶	ケーキ選択
	5	郷土食	トルコライス(長崎県)
	7	七夕	七夕彩りそうめん/海老とそら豆のかき揚げ/トマトと胡瓜の和え物
	9	選択食①	とり天/アジフライタルタルソース
	14	1F/SSおやつレク	水ようかん
	16/17	BBQ	BBQ材料
	12/21	料理クラブ	冷やしきつねうどん/ベーコンポテト煮/バナナのブルーベリーヨーグルト和え
	26	文月御膳	御飯/天ぷら盛り合わせ/トマトと胡瓜の和え物/茶碗蒸し/すいか
	28	丑の日	うな丼
	30	選択食②	苺ムースケーキ/ティラミス
31	かき氷の日	おやつに手作りかき氷提供	
8月	5	郷土食	じゃじゃ麺(岩手県)

	11	選択食①	スタミナ唐揚げ/鮭の紅生姜天
	13/19	料理クラブ	胡麻ダレ冷やし中華/ツナ大根煮/ラズベリーヨーグルト
	18	1F/SSおやつレク	やきそば
	20/21	BBQ	BBQ材料
	23	葉月御膳	御飯/すまし汁/穴子と夏野菜の天ぷら/枝豆腐/冬瓜の田楽/すいか
	30	選択食②	冷やし中華/冷やし竹輪そば
9月	2	郷土食	お好み焼き/粕汁/小田巻蒸し(大阪府)
	7	長月御膳	御飯/すまし汁/天ぷら盛り合わせ/炊き合わせ/きのこ春菊の胡麻和え/ぶどうオレンジ
	9	選択食①	しょうゆラーメン/タンメン
	13/17	料理クラブ	カレーライス/カニサラダ/フルーツポンチ
	15	1F/SSおやつレク	おはぎ
	19	敬老祝賀会	赤飯/お吸い物/フライ盛り合わせ/野菜の素揚げ/炊き合わせ/さつまいも茶巾 茶碗蒸し/黒豆/香の物/果物(巨峰、梨)
	20	敬老の日	散らし寿司/すまし汁/春菊白和え/フルーツポンチ
	23	彼岸入り	おはぎ(あんこ、うぐいす豆、きなこ)
	27	選択食②	チョコムースケーキ/チーズケーキベリーソース
10月	2	ホーム喫茶	ケーキ選択
	4	郷土食	とり天/だご汁(大分県)
	8	選択食①	キャベツメンチカツ/サバの竜田揚げ
	15/22	料理クラブ	炊込み御飯/和え物/すまし汁/柿
	20	バイキング風メニュー	サンドイッチ/エビフライ&サラダフライ/彩りサラダ/グラタン/パンプキンスープ デザート
	20	1F/SSおやつレク	牛乳寒天
	24	秋祭り	屋台 やきそば/やきおにぎり/唐揚げ/チョコバナナ
	25	神無月御膳	きのこ御飯/味噌汁/鮭のみりん焼き/炊き合わせ/揚げだし豆腐/果物(柿)
	28	選択食②	たぬきうどん温玉のせ/豚汁うどん
11月	4	郷土食	はらこ飯/仙台麩の卵とじ(宮城県)
	5	選択食①	マロン/パパロア/苺/パパロアベリーソース
	8	霜月御膳	御飯/味噌汁/野菜の天ぷら盛り合わせ/炊き合わせ/かつおのたたき ところてん黒蜜かけ
	11/25	料理クラブ	カレーうどん/さつまいも煮付け/果物
	17	手打ちそばの日	手打ちそばと天ぷら
	17	1F/SSおやつレク	芋もち
	19/20	鍋	石狩鍋
	26	選択食②	五目ラーメン/味噌ラーメン
12月	2	郷土食	鶏飯/がね
	7	師走御膳	五目御飯/すまし汁/ぶりの照焼/揚げだし豆腐/きのこ春菊の胡麻和え 牛乳寒ベリーソース
	13	選択食①	あんみつ・プリンアラモード
	15	1F/SSおやつレク	ミルクレープ

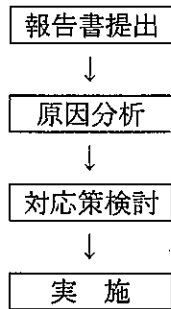
	16/24	料理クラブ	味噌ラーメン/じゃがバター煮/バナナヨーグルト	
	17/18	鍋	石狩鍋	
	22	冬至	南瓜と柚子料理	
	25	クリスマス	チキンライス/クリームポターージュ/骨付きチキン/サーモンマリネ/リンゴのコンポート おやつ:ケーキ	
	29	選択食②	唐揚げ/エビフライタルタルソース	
	31	大晦日	年越しそば	
1月	1	新年祝賀会	赤飯/雑煮風/赤魚酒粕漬焼/煮しめ/おせち盛り合わせ(栗きんとん/黒豆/かまぼこ)	
	1~3	正月	おせち料理 2~3品	
	5	睦月御膳	御飯/すまし汁/天ぷら盛り合わせ/がんもの炊き合わせ/菜の花菜種和え 果物(いちご)	
	7	七草	七草粥	
	11	鏡開き	お汁粉(おやつ)	
	12	握り寿司の日	まぐろ/サーモン/ツナマヨ軍艦/いなり寿司/玉子	
	14	選択食①	タンメン・味噌ラーメン	
	14/15	鍋	石狩鍋	
	18	郷土食	飛鳥鍋/奈良茶飯(奈良県)	
	19	1F/SSおやつレク	しゅうまい	
	20/28	料理クラブ	カレーライス/サラダ/フルーツヨーグルト	
	31	選択食②	チーズケーキベリーソース/チョコムースケーキ	
	2月	3	節分食	大豆御飯/汁物/鯛の梅しそフライ/京風五目豆腐/あんみつ
		7	郷土食	なるこ井/かつおのたたき(高知県)
9		選択食①	たぬきうどん温玉のせ/豚汁うどん	
10/24		料理クラブ	かに玉ラーメン/ポテトサラダ/果物	
16		1F/SSおやつレク	お好み焼き	
17		バイキングメニュー	ツナサンド/たまごサンド/パンプキンスープ/マカロニグラタン/彩りサラダ/ローストポーク/エビフライ&サラダフライ/ケーキ	
18/19		鍋	石狩鍋	
21		如月御膳	彩り散らし寿司/すまし汁/若竹煮/菜の花の胡麻和え/いちごババロア	
25		選択食②	鮭の磯辺揚げ/チキン南蛮	
3月		3	ひなまつり	散らし寿司/すまし汁/がんもの煮物/三色ゼリー
	5	ホーム喫茶	ケーキ選択	
	7	弥生御膳	御飯/すまし汁/天ぷら盛り合わせ/菜の花菜種和え/茶碗蒸し/あんみつ	
	14	選択食①	鶏唐揚げキムチ風味/アジフライタルタルソース	
	16	1F/SSおやつレク	あんみつ	
	17	料理クラブ	けんちんうどん/和え物/パインヨーグルト	
	18	彼岸入り	ぼたもち(あんこ、うぐいす豆、きなこ)	
	30	選択食②	抹茶ババロア/チョコババロア	

令和3年度 事故防止・身体拘束ゼロ検討委員会活動報告

事故防止・身体拘束ゼロ検討委員会

1. 取り組みについて

①事故・ヒヤリハット報告集計（毎月）



報告書を提出した職員が原因分析と対応策を検討し、主任・副主任に確認した後に介護職員全員に周知を図る。

②施設内研修

[事故防止研修]

(1)8月「介護現場のリスクマネジメント」（講師：福嶋潤一先生）

目的：介護現場のリスク事例検討会

内容：リスクマネジメントの基礎知識。業務に潜むリスクを抽出し、対策を検討する。

(2)3月「介護事故とリスクマネジメント」（講師：沓掛豊、牧内良祐）

目的：介護事故が発生した場合の対応と記録方法を学ぶ。

内容：事故発生時の記録の重要性。

[虐待防止研修]

(1)12月「介護施設従事者等による高齢者虐待」（講師：須田仁先生）

目的：日頃のケアを振り返り、虐待について学ぶ。

内容：虐待の種類。なぜ虐待は起きるのか、施設ケアを考える。

(2)3月 e-ラーニング「虐待の基礎知識」（講師：福嶋潤一先生）

目的：虐待の基礎知識

内容：時代変化を考える。虐待が起こる原因を考える。

[身体拘束ゼロ研修]

(1)11月「身体拘束は何故いけないの？」（講師：柴田寛子）

目的：身体拘束ゼロに向けてどのように取り組めばよいか学ぶ。

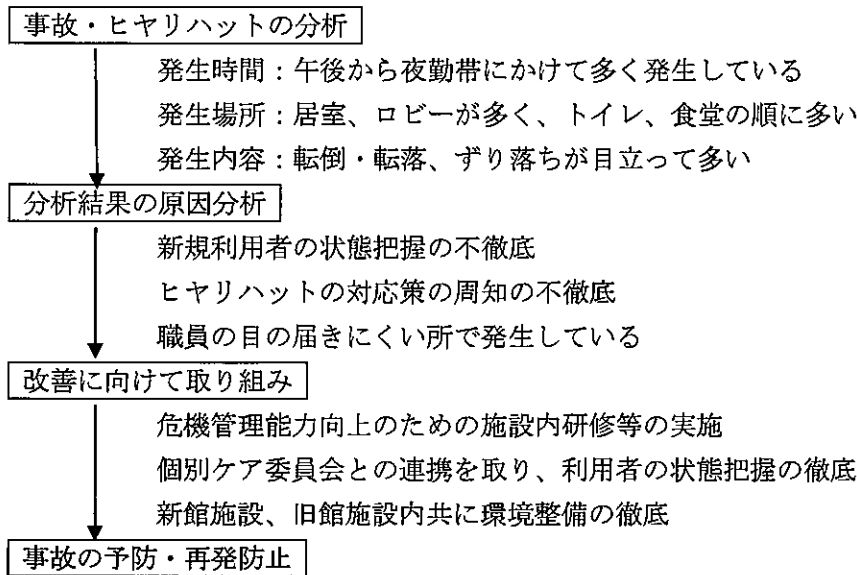
内容：身体拘束がもたらす弊害。身体拘束に当たるか否かの考え方。

2. 令和3年度 事故・ヒヤリハット報告

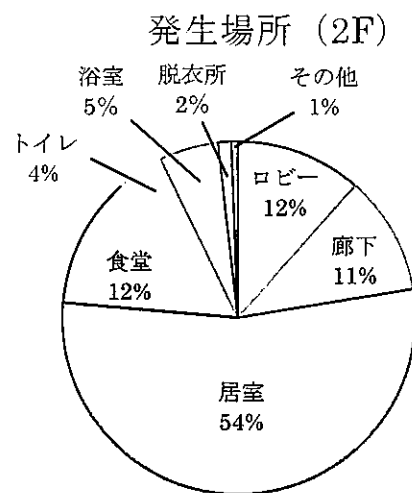
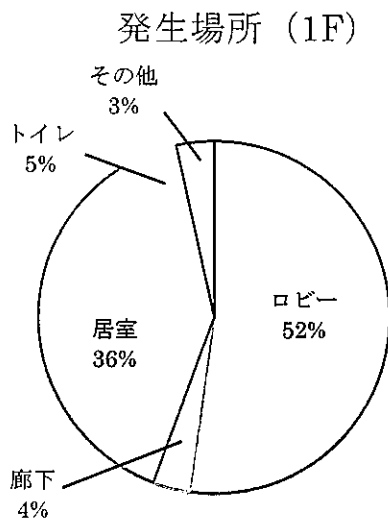
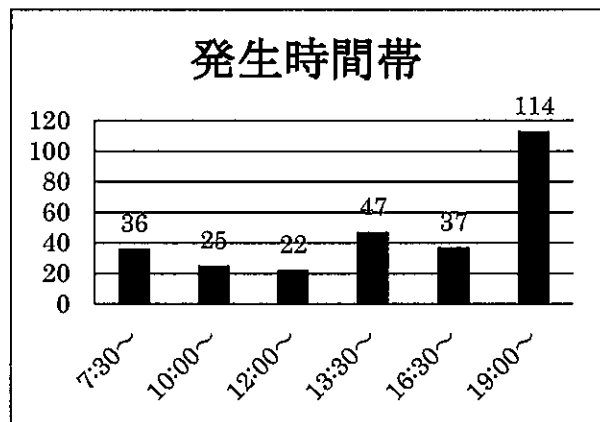
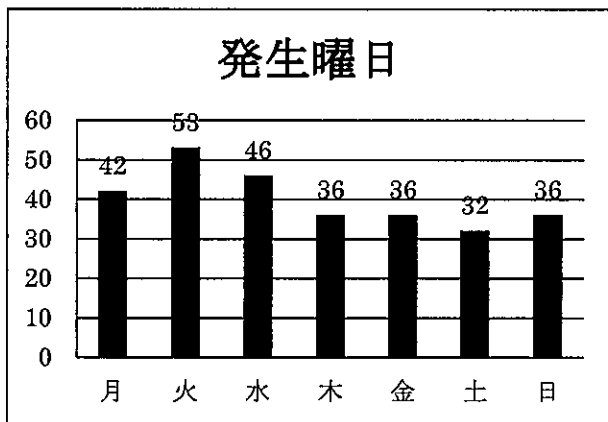
①報告件数 事故：13件 ヒヤリハット：267件

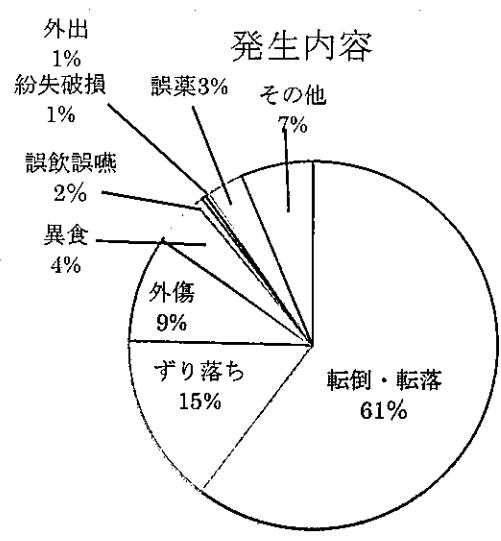
②集計結果（別紙参照）

③今後の課題及び考察



令和3年度 事故・ヒヤリハット集計結果





その他
発見時、床に座っている
転落か転倒か不明な外傷
発生日時不明の骨折

…など

令和3年度 居宅介護支援事業所実績報告

1.利用者実績

		定数	実人員	新規	終了	休止
4月	介護	50	46	4	0	4
	支援	12	12	0	1	0
5月	介護	48	46	0	2	2
	支援	11	11	0	1	0
6月	介護	50	50	2	0	0
	支援	11	11	0	0	0
7月	介護	52	49	5	3	3
	支援	12	12	1	0	0
8月	介護	53	50	2	1	3
	支援	12	12	0	0	0
9月	介護	52	47	0	5	5
	支援	12	12	0	0	0
10月	介護	54	51	3	1	3
	支援	12	11	0	0	1
11月	介護	51	48	0	2	3
	支援	14	11	1	1	3
12月	介護	51	46	1	2	5
	支援	16	13	1	0	3
1月	介護	53	48	5	2	5
	支援	18	15	1	2	3
2月	介護	54	50	4	4	4
	支援	16	15	0	0	0
3月	介護	55	46	7	2	8
	支援	19	15	2	0	2
合計	介護	623	577	33	24	45
	支援	165	150	6	5	12
平均	介護	51.9	48.1	2.8	2.0	3.8
	支援	13.8	12.5	0.5	0.4	1.0

2.要介護状況

		支援1	支援2	要介護1	要介護2	要介護3	要介護4	要介護5	合計
4月	男	1	6	4	6	4	3	2	26
	女	3	3	9	10	9	2	1	37
5月	男	1	5	4	5	4	4	1	24
	女	2	3	8	10	8	2	1	34
6月	男	1	5	4	5	5	4	0	24
	女	2	3	9	10	8	2	1	35
7月	男	1	5	6	4	4	4	1	25
	女	1	5	11	9	6	5	1	38
8月	男	1	5	6	4	4	4	0	24
	女	1	5	11	10	7	5	1	40
9月	男	1	5	7	4	4	4	0	25
	女	1	5	11	10	6	5	5	43
10月	男	1	5	8	5	4	5	1	29
	女	1	5	11	10	4	4	2	37
11月	男	3	4	7	5	3	6	1	29
	女	2	5	10	9	4	4	2	36
12月	男	3	5	7	5	4	6	0	30
	女	3	5	9	10	4	4	2	37
1月	男	4	6	6	5	4	5	1	31
	女	3	5	10	10	5	3	4	40
2月	男	4	6	6	5	5	7	1	34
	女	2	4	9	10	8	1	2	36
3月	男	5	6	9	6	5	6	1	38
	女	3	4	10	10	6	0	2	35
合計	男	26	63	74	59	50	58	9	339
	女	24	52	118	118	75	37	24	448
平均	男	2.2	5.3	6.2	4.9	4.2	4.8	0.8	28.3
	女	2.0	4.3	9.8	9.8	6.3	3.1	2.0	37.3

実習・研修・体験等受入れ状況

学校名	内容	期間	人数	日数
江戸川学園おおたかの森専門学校	介護実習Ⅲ	2月24日～ 3月19日	2名	18日間
聖徳大学	介護実習Ⅰ	3月21日～ 3月26日	1名	7日間

職員に関する事項

① 体制状況

令和4年3月31日現在

事業所	職種	常勤		非常勤		構成比	
		男	女	男	女	男	女
特養 ショートステイ	施設長		1			0.0%	1.4%
	事務長		1			0.0%	1.4%
	事務職員		1			0.0%	1.4%
	生活相談員	1	1			1.4%	1.4%
	介護支援専門員	1				1.4%	0.0%
	介護職員	16	20		7	21.9%	37.0%
	看護職員		3		2	0.0%	6.8%
	管理栄養士		1			0.0%	1.4%
	介助員			1	1	1.4%	1.4%
	シニア			4	10	5.5%	13.7%
その他					0.0%	0.0%	
居宅	介護支援専門員	1	1			1.4%	1.4%
計		19	29	5	20	32.9%	67.1%
全体計		48		25		100.0%	
平均勤続年数		常勤：6年11ヶ月 非常勤：7年6ヶ月					

②採用状況

職 種	常 勤		非常勤	
	男	女	男	女
介護職員	3	4		1
看護職員				1
介護支援専門員 (居宅)	1			
小 計	4	4	0	2
合 計	8		3	
入職率	13.70%			

③退職状況

職 種	常 勤		非常勤		勤続年数				
	男	女	男	女	1年 未満	1年 ～3年	3年 ～5年	5年 ～10年	10年 以上
介護職員	1	3	1		3				2
看護職員				1	1				
介護支援専門員 (居宅)	1								1
小 計	2	3	1	1	4				3
合 計	8		6						
離職率	9.59%								

④介護職員保有資格（複数保有あり）

職 種	常 勤		非常勤		合計
	男	女	男	女	
介護福祉士	8	8		2	18
社会福祉主事	1				1
実務者研修	1	1			2
初任者研修・ヘルパー2級	2	4		4	10
合 計	12	13		6	31

⑤採用活動

主な活動内容としては、リクナビ担当者と採用担当者3名が中心となり月1回のミーティングを実施。リクナビサイト全体の閲覧数やエントリー数の情報共有を行いながら、当施設の分析を行い原稿内容等の見直しを行った。また、今年度は新型コロナウイルスの影響によりオンラインでの説明会や選考を実施。

(日数)

月	3	4	5	6	7	8	9	10	11	12	1	2
介護のしごと 相談会								1				
会社説明会 (オンライン)	2(4)	3(5)	(2)	(4)	(5)	2(5)	(4)	1(4)	1(4)	(4)	(3)	(2)
選考 (オンライン)						2				(1)	(1)	

※表内の数字は実施日、()の数字は予定となります。

5.健康診断 ①6月10日・15日 ②11月10日・11月16日

6.福利厚生 ①暑気払い ②忘年会 *新型コロナウイルスの感染予防のため中止

7.研 修 ①施設外研修 県内 13名 14日
 県外 0名 0日
 WEB 31名 44日+自施設実習4週間
 WEB 34名 24講座

② 施設内研修

	月	日	曜日	時間	テーマ 講師	備考	人数
1	4月	2日 5日 7日 9日	金 月 水 金	9:30~ 15:30	初任者研修 講師：各職員		2名
2	5月15日(土)~ 30日(日)			約52分	マナー研修 「話し方にマナー・聞き方のマナー」 講師：菊池みほ先生	e-ラーニ ング	43名
3	6月	2日 3日 4日 10日	水 木 金 木	9:45~ 12:30	初任者研修 講師：各職員		1名

	月	日	曜日	時間	テーマ 講師	備考	人数
4	6月	11日	金	14:00～ 15:30	「高齢者入所施設における感染症対策支援訪問の報告」 講師：柏厚生総合病院/跡治氏・辻中病院/杉崎氏・柏市保健予防課/土井氏、上田氏		12名
5	6月	14日～	月	約37分07秒	「感染症の基礎知識」 講師：福嶋 潤一先生	e-ラーニング	43名
6	6月	24日	木	17:30～ 18:30	「交通事故等の防止等について」 講師：小野 好彦先生		21名
7	7月	1日 3日 5日	木 土 月	9:00～ 15:00	初任者研修 講師：各職員		1名
8	7月	12日～	木		「職場のメンタルヘルス対策～ラインケア～」 講師：宮沢佳子先生	e-ラーニング	43名
9	7月	20日	水	14:00～ 15:00	口腔ケア研修 「ここがわからないよ！口腔ケアQ&A」 講師：歯科医 大石常貴和先生		13名
10	8月	16日 21日 23日 25日 26日	月 土 月 水 木	9:00～ 17:30	初任者研修 講師：各職員		2名
11	8月16日(月)～29日(日)				「ターミナルケア」 講師：大波 由香子先生	e-ラーニング (個別受講)	45名
12	8月	26日	木	17:30～ 19:00	事例検討会「介護現場のリスクマネジメント」 講師：福嶋 潤一先生	ZOOM	44名
13	9月	1日	水	17:45～ 18:45	「BCP(業務継続計画)とは何かについて」 講師：介護職員・矢坂 宗弘	ZOOM	22名
14	10月	28日	木	17:30～ 18:30	「認知症と作業療法」 講師：東京都作業療法士会/森本 美和先生		21名

	月	日	曜日	時間	テーマ 講師	備考	人数
15	10月18日(月)～11月17日(水)			勤務中の 空き時間	「ガウンテクニック手洗い再度確認研修」 講師：看護職員/増田、田村、金澤 感染委員/根本、安藤		19名
16	11月	1日 3日 4日 7日 8日	月 水 木 日 月	9:00～ 15:00	初任者研修 講師：各職員		1名
17	10月20日(水)～11月10日(水)			9:50～ 10:10	「ガウンテクニック及び正しい手指消毒の仕方」 講師：相談員・木皿、吉田看護師、関根看護師、介護職員・田中		24名
18	11月	17日	水	17:45～ 19:00	「身体拘束はなぜいけないの？」 講師：柴田 寛子介護主任		25名
19	11月15日(月)～25日(木)				「プライバシーの保護の研修」 講師：福嶋 潤一先生	e-ラーニング	44名
20	12月	2日 3日 4日 5日 7日	水 金 土 日 火	9:00～ 17:15	初任者研修 講師：各職員		1名
21	12月	15日	水	17:45～ 19:00	「養介護施設従事者等による高齢者虐待防止研修」 講師：須田 仁先生(聖徳大学)	ZOOM	29名
22	12月1日(水)～31日(金)				「撲滅しよう！職場のハラスメント」 講師：宮沢 佳子先生	e-ラーニング	46名
23	1月	4日 5日 6日 8日	火 水 木 土	9:00～ 17:30	初任者研修 講師：各職員		1名
24	1月	21日	金	9:00～ 17:00	介護技術研修 講師：小川由花子先生 (江戸川学園おおたかの森専門学校)		12名

	月	日	曜日	時間	テーマ	備考	人数
					講師		
25	2月7日(月)～ 20日(日)			計30分16 秒	「口腔ケア(基礎理解・入れ歯、部分入れ歯の扱い方)」 講師：日本訪問歯科協会・口腔ケアチャンネル	e-ラーニング	49名
26	2月	9日	水	17:45～ 19:00	「BCP研修」 講師：介護職員・矢坂 宗弘		25名
27	2月	25日	金	9:00～ 17:00	介護技術研修 講師：小川由花子先生 (江戸川学園おおたかの森専門学校)		9名
28	3月1日(火)～ 13日(日)				「虐待の基礎知識」 講師：福嶋 潤一先生	e-ラーニング	38名
29	3月	11日	金	9:00～ 17:00	介護技術研修 講師：小川由花子先生 (江戸川学園おおたかの森専門学校)		12名
30	3月	16日	水	17:45～ 18:15	「介護事故とリスクマネジメント(施設外研修の伝達)」 講師：介護職員/沓掛豊・牧内良祐		35名