

# 令和元年度 事業報告書

社会福祉法人千葉県厚生事業団  
特別養護老人ホームひかり隣保館  
(ショートステイ・デイサービス・介護支援センター)

## 令和元年度事業のまとめ

2019 年 10 月介護報酬改定率は+2.13%となった。主な改定内容は、リーダー級の介護職員について他産業と遜色のない賃金水準の実現のために介護職員等特定処遇改善加算が創設された。消費税率引上げにあわせた介護報酬等に係る消費税への補てん、区分支給限度基準額の引上げ、低所得者の食費・居住費の負担軽減（補足給付）の引上げなどが行われた。

平成 31 年度の特養の退所者は 32 名、そのうち施設で看取った方は 15 名だった。稼働率は前年より入院者が減ったことで前年度の 92.3%から 96.3%にアップした。今後も入院者を減らせるように病気の予防や改善に向けた職員のレベルアップを図っていききたい。ショートステイや地域密着型通所介護の稼働率は低迷したが、介護保険事業収入全体としては増収となった。令和 2 年度も引き続き稼働率の向上を目指していく必要があるが、新型コロナウイルス感染症の流行で通所系サービスの先行きが懸念される。

7 月には 2 階配膳室工事が完了した。新しくなった配膳室では利用者が料理クラブを楽しめるスペースも出来た。サービス工事として医務室の床の張り替えや 2 階食堂内の手洗い場 2 か所の配管交換、配膳室の手洗い場も新しいものが設置された。

台風第 15 号では職員駐車場のニセアカシア 1 本が倒れ、風で雨水の蓋が飛ばされるなどの被害があった。

設備面ではスプリンクラー設備の圧力ポンプが定期的に減圧するためポンプの疑われる部分は全て修理を行ったが減圧は改善されなかった。今後は埋設部分の配管の修理を行う予定である。

個別ケアを意識しながらのサービス提供はいまだ十分とは言えない。これからは専門性を高めるために低栄養・認知症・リハビリ・口腔ケアに特化したチームを作り多職種が連携してケアの向上を目指していきたい。

施設内で行った家族懇談会は 37 組 54 名、運動会は 35 組 77 名、敬老会は 36 組 57 名、秋祭りは 41 組 77 名の家族の方に参加して頂いた。令和 2 年度は新型コロナウイルスの影響で家族の方に参加して頂くことは出来ないかもしれないが、開催方法を工夫して実施していきたい。

柏市北部地域社会福祉法人連合の設立から 5 年目を迎え、5 法人と職員交換研修、主任交流会、地域公開講座 2 回、合同研修事業 4 回を行った。3 月に障がいについての研修会を行う予定だったが、新型コロナウイルスの影響で中止となっている。他にも西原中学の職場体験実習の中学生の受け入れ、生涯現役促進協議会からの施設見学等の受け入れを行った。

# 特別養護老人ホーム

## 1. 入所者の在籍動向

令和2年3月31日現在

	特養定員	月間在籍延人数	月間利用延人数(実績)		入院・外泊者累計日数	
			利用延人数	稼働率	入 院	外 泊
4 月	80	2398	2328	97.08%	70	0
5 月	80	2460	2356	95.77%	101	3
6 月	80	2381	2269	95.30%	111	0
7 月	80	2480	2470	97.06%	73	0
8 月	80	2472	2430	98.30%	36	0
9 月	80	2394	2262	94.49%	132	0
10 月	80	2432	2380	97.86%	52	0
11 月	80	2397	2352	98.12%	43	0
12 月	80	2477	2378	96.00%	96	4
1 月	80	2471	2375	96.11%	90	6
2 月	80	2301	2203	95.74%	98	0
3 月	80	2455	2324	94.66%	131	0
合計	29280	29118	28064	96.38%	1033	21
月平均	2440	2427	2339	96.37%	86	1
稼働率(総定員 80 名に対して)		29280	28064	95.85%		

## 2. 入所者の待機先及び退所先

令和2年3月31日現在

	自 宅	養護老人ホーム	老人保健施設	医療機関	その他(死亡)	合 計
待機先	15	0	7	6	3	31
退所先	1	0	1	3	27	32

## 3. 看取り介護実施状況

令和2年3月31日現在

	4	5	6	7	8	9	10	11	12	1	2	3	合計
看取り者数	1	2	2	2		1	2		1		3	1	15

#### 4. 入所者の状況

年齢・性別入所者状況

令和2年3月31日現在

年齢区分	男性	女性	合計
65歳未満	0	0	0
65歳～69歳	1	0	1
70歳～74歳	5	5	10
75歳～79歳	2	6	8
80歳～84歳	5	10	15
85歳～89歳	5	18	23
90歳～94歳	4	10	14
95歳～99歳	0	8	8
100歳以上	0	0	0
合計	22	57	79
平均年齢	81.10	86.9	85.5
最高齢	94	99	
最年少	69	70	

#### 5. 性別要介護度

令和2年3月31日現在

要介護度区分	男性	女性	合計（割合％）
要介護1	0	0	0（0.00％）
要介護2	0	2	2（2.53％）
要介護3	10	25	35（44.30％）
要介護4	10	14	24（30.38％）
要介護5	2	16	18（22.78％）
合計	22	57	79
平均要介護度	3.64	3.77	3.73

#### 6. 面会の状況

令和2年3月31日現在

	4	5	6	7	8	9	10	11	12	1	2	3	合計
面会者数	306	308	356	366	357	338	318	348	359	240	284	180	3760

#### 7. 外泊の状況

令和2年3月31日現在

	4	5	6	7	8	9	10	11	12	1	2	3	合計
外泊者数	0	2	0	0	1	0	0	1	3	3	0	0	10

8. 入院の状況

令和2年3月31日現在

	4	5	6	7	8	9	10	11	12	1	2	3	合計
入院者数	3	4	6	3	1	4	2	2	3	7	11	7	53

9. 入所者の障害老人の日常生活自立度(寝たきり度)

令和2年3月31日現在

	自立	J1	J2	A1	A2	B1	B2	C1	C2	合計
男	0	1	1	4	11	1	2	0	2	22
女	0	0	0	19	11	11	11	1	4	57
合計	0	1	1	23	22	12	13	1	6	79

10. 入所者の認知症老人の日常生活自立度

令和2年3月31日現在

	自立	I	Ⅱa	Ⅱb	Ⅲa	Ⅲb	Ⅳ	M	合計
男	0	2	1	3	14	0	2	0	22
女	0	2	2	10	37	2	3	1	57
合計	0	4	3	13	51	2	5	1	79

11. 施設利用料及びその他の負担額

令和2年3月31日現在

施設利用料負担額	人 数
1,000円以上 5,000円未満	2
5,000円以上 10,000円未満	1
10,000円以上 20,000円未満	1
20,000円以上 30,000円未満	1
30,000円以上 40,000円未満	1
40,000円以上 50,000円未満	2
50,000円以上 100,000円未満	42
100,000円以上	29
請求金額未確定者	0
合 計	79
平均負担額	¥75,898

12. 代理人

令和2年3月31日現在

	配偶者	子	兄弟姉妹	孫・甥・姪	後見人・保佐人	なし
男	8	9	2	0	3	0
女	7	46	2	1	1	0
合計	15	55	4	1	2	0

13. ボランティアの協力状況

令和2年3月31日現在

	4	5	6	7	8	9	10	11	12	1	2	3	合計
来館団体数	12	9	13	12	14	11	13	11	11	7	13	0	126

14. 慰問等の来館状況

令和2年3月31日現在

	4	5	6	7	8	9	10	11	12	1	2	3	合計
来館団体数			1		1								2

15. 主要行事

令和2年3月31日現在

月	4	5	6	7	8	9	10	11	12	1	2	3
ホーム喫茶				6			5					7
晩酌・ＢＢＱ・鍋	5・ 12・ 19・ 26・	3・ 10・ 17・ 24・31	7・ 14・ 21・ 28・29	5・ 12・ 19・ 20・26	2・9・ 16・ 23・30	6・ 13・ 20・27	4・ 11・ 18・25	1・8・ 15・ 22・29	6・ 13・ 20・27	3・ 10・ 17・ 24・31	7・ 14・ 21・28	6・ 13・ 20・27
ショッピング代行	3・ 13・ 17・27	8・22	5・ 11・ 19・26	3・ 10・ 17・24	7・ 14・ 21・28	4・6・ 11・ 18・25	2・9・ 16・ 23・28	6・ 13・ 20・ 20・27	4・ 11・ 18・ 20・25	8・ 15・ 22・29	3・5・ 12・ 19・26	4・ 10・ 11・ 18・ 19・ 21・25
ショッピング同行	13・27	8・ 13・22	11・ 12・26	10・24	14・28	11・ 18・25	9・ 18・23	6・ 13・ 20・27	11・25		3・12・ 26	
理美容	2・ 22・23	7・ 27・28	4・ 24・25	2・ 22・23	6・26・ 27	3・ 24・30	1・ 28・29	5・ 25・26	3・ 23・24	27・28	17・25	
秋祭り							27					
敬老祝賀会						15						
運動会			16									
クリスマス会									21			
新春ゲーム大会										1・2・ 3		
誕生日会	12・ 21・ 25・29	1・ 12・ 17・ 19・31	3・ 14・ 16・25	7・ 17・18	8・ 10・ 11・ 22・ 24・25	1・7・ 21・ 22・ 26・ 28・29	1・2・ 16・19	3・27	10	1・ 17・ 20・ 25・28	3・8・ 15・ 21・24	11・ 12・ 14・ 15・ 28・30

※表内の数字は実施した日となります。

運動会

25 家族 77 名参加 令和元年 6 月 16 日開催

秋祭り

31 家族 53 名参加 令和元年 10 月 27 日開催

敬老祝賀会

36 家族 57 名参加 令和元年 9 月 15 日開催

## 16. 入所者の疾患状況

令和元年 3 月 31 日現在

No.	疾患名	男	女	計（人）
1	精神障害	11	22	33
2	高血圧性疾患	11	19	30
3	心 疾 患	6	15	21
4	脳 血 管 疾 患	6	12	18
5	目・耳の疾患	1	5	6
6	呼吸器系の疾患	1	7	8
7	消化器系の疾患	3	9	12
8	リウマチ・腰痛症等	0	8	8
9	骨 折 ・ 外 傷 等	4	7	11
10	そ の 他	8	10	18

※合併症を含む

- |              |       |                       |
|--------------|-------|-----------------------|
| ・健康診断        | 年 2 回 | ①4 月～5 月<br>②9 月～10 月 |
| ・レントゲン撮影     | 年 1 回 | R1. 11. 6 実施          |
| ・インフルエンザ予防接種 |       | 11 月～12 月             |

## 17. ショートステイの利用状況

(R 元年度)

	男	女	計	平均	稼働率
4 月	100	208	308	10.27	73.33%
5 月	111	190	301	9.71	69.35%
6 月	78	191	269	8.97	64.05%
7 月	105	218	323	10.42	74.42%
8 月	89	268	357	11.52	82.26%
9 月	62	241	303	10.10	72.12%
10 月	82	180	262	8.45	60.37%
11 月	51	216	267	8.90	63.57%
12 月	75	230	305	9.84	70.28%
1 月	103	221	324	10.45	74.65%
2 月	126	203	329	11.34	81.03%
3 月	106	155	261	8.42	60.14%
計	1088	2521	3609	9.89	70.63%

18. 給食状況

<1人1日当りの栄養所要量（H31.4～令和1年3月迄）>

区 分	熱量 (kcal)	蛋白質 (g)	カルシウム (mg)	V.A (μgRE)	V.B1 (mg)	V.B2 (mg)	V.C (mg)	塩分
栄養目標量	1600	60.0	650	800	1.00	1.10	100	9g 未満
実施給与量	1620	59.0	544	604	0.60	0.52	63	7.5

◇ 令和元年度栄養目標量に対する当施設の栄養実施給与量です。

高齢者は、生理機能低下に伴い特に消化・吸収不良を起こしやすいため、低栄養にならないように過不足を見込んだ栄養量を目標とし、献立作成上、栄養価が偏らない食事を考えてます。前年度に引き続き、栄養摂取基準の微量栄養素において、カルシウムなどの骨強化に力を入れました。

<食事形態> 令和元年度 （令和2年3月31日現在）

主 食	副 食	人 数 (人)		割合 (%)	
米飯	常菜	21	30	28.0	40.0
	刻み	9		12.0	
	極刻み	0		0	
軟飯	常菜	1	11	1.3	14.6
	刻み	7		9.3	
	極刻み	3		4.0	
全粥	常菜	0	18	0	24.0
	刻み	10		13.3	
	極刻み	8		10.7	
	ミキサー	0		0	
粥ミキサー (粥ベリ)	極刻み	2	16	2.7	21.4
	ミキサー	14		18.7	
経 管 栄 養		0	0	0	0
計		75	75	100	100

(入院4名)

◇ 主食形態の摂取割合は、米飯4.0割、軟飯1.4割、粥2.4割、粥ミキサー2.1割です。

◇ 副食形態の摂取割合は、常食2.9割、刻み食3.4割、極刻み、1.7割、ミキサー食1.8割です。

令和1年度は、前年度に比べ極刻みと極刻みは減り、常菜の方が増えました。ただ高齢により咀嚼機能低下の高い方が多くなったように思います。ミキサー食も増えていることから嚥下機能が低下している方が増えているように思います。



年間行事食献立

令和元年度

月	日	行 事	内 容
4 月	12/19	料理クラブ	カレー南蛮そば／さつま芋茶巾しぼり/フルーツヨーグルト
	15/16	1F/SS/DS おやつレク	フレンチトースト
	17	選択食①	ミネストローネスープ/そら豆のポタージュ
	20	卯月御膳	桜海老御飯/すまし汁/天ぷら盛り合わせ/炊き合わせ/菜の花菜種和え/苺牛乳 寒天
	26	選択食②	果肉入り甘夏ゼリー/チョコムース
5 月	5	端午の節句食	山菜御飯/味噌汁/いとより鯛の煮つけ/筍とふきの煮物/抹茶ババロア
	8	選択食①	チキンかつ煮/小エビのかき揚げ
	12	母の日	赤飯/味噌汁/赤魚生姜風味焼き/筍の木の芽和え/牛乳寒苺ソース
	16/17	1F/SS/DS おやつレク	よもぎもち
	17/22	料理クラブ	卵サンド&ハムサンド/コーンスープ/ブルーベリーヨーグルト
	21	皐月御膳	あさりの炊込み御飯/吸い物/豚の角煮/桜海老とそら豆のかき揚げ/胡瓜としらすの和え物/果物
	25	選択食②	カレーうどん/かきたまうどん
6 月	4	選択食①	びわゼリー/抹茶ムース
	11	水無月御膳	とうもろこし御飯/味噌汁/天ぷら/冬瓜と枝豆のくずあん/オクラと長芋梅肉和え/ 紫陽花ゼリー
	14	選択食①	冷たいポテトスープ/冷たいトマトスープ
	16	運動会(父の日)	おやつにシフォンケーキ 昼にパン食い競争のパンを主食とする。
	17/18	1F/SS/DS おやつレク	シュウマイ
	19	バイキング	散らし寿司/いなり寿司/白身フライ/蓮根はさみ揚げ/ローストポーク/空也蒸し/ じゃがバター/デザート盛り合わせ/白粥/味噌汁
	21/25	料理クラブ	冷やし中華/さつまいもサラダ/サイダーフルーツポンチ
	28/29	BBQ	BBQ 材料とビール
7 月	6	ホーム喫茶	ケーキ選択
	7	七夕	七夕彩りそうめん/海老とそら豆のかき揚げ/トマトと胡瓜の和え物
	12	選択食①	チキン南蛮漬け/鮭のタルタルソース
	18/19	1F/SS/DS おやつレク	豆腐フルーツポンチ
	19/20	BBQ	BBQ 材料とビール
	22/26	料理クラブ	ミニポテトサラダ/トマトとウインナースープ/ラズベリーヨーグルト
	23	文月御膳	生姜御飯/すまし汁/天ぷら盛り合わせ/トマトと胡瓜の和え物/茶碗蒸し/ぶどう
	27	丑の日	うな井
	30	選択食②	メロンパフェ/バナナチョコパフェ
8 月	8	選択食①	パンプキンスープ/卵スープ
	16/17	BBQ	BBQ 材料とビール
	19/20	1F/SS/DS おやつレク	焼きそば/お絵描きせんべい(夏祭り)
	22/27	料理クラブ	彩りそうめん/じゃが芋含め煮/みかんゼリー

	30	選択食②	冷やし中華/冷製パスタ
9 月	9	長月御膳	栗御飯/味噌汁/天ぷら盛り合わせ/炊き合わせ/きのこ春菊の胡麻和え/ぶどう・オレンジ
	11	選択食①	鶏のバター醤油焼き/鮭のきのこ醤油焼き
	13	十五夜	お月見団子/お供え物の野菜と果物
	15	敬老祝賀会	赤飯/お吸い物/フライの盛り合わせ/野菜の素揚げ/さつまいもの茶巾/炊き合わせ/茶碗蒸し/黒豆/香の物/巨峰
	16	敬老の日	散らし寿司/すまし汁/じゃこ胡瓜の和え物/フルーツポンチ
	16/17	1F/SS/DS おやつレク	おはぎ
	18/24	料理クラブ	御飯/餃子/もやし大葉和え/フルーツ和え
	20	彼岸入り	おはぎ(あんこ、きなこ、うぐいす豆)
	27	選択食②	ナポリタン/和風きのこスパゲティ
10 月	4	選択食①	マロンムース/オレンジゼリー
	5	ホーム喫茶	ケーキ選択
	16	バイキング	ピラフ/サンドイッチ/マカロニグラタン/野菜のフラン/彩りサラダ/ローストポーク 海老フライとサラダロールフライ盛り合わせ/デザート/梅粥
	18/25	料理クラブ	ハムチーズサンド&卵サンド/野菜スープ/はちみつヨーグルト
	23	神無月御膳	松茸御飯/味噌汁/鮭のみりん焼き/炊き合わせ/揚げだし豆腐/柿
	24/25	1F/SS/DS おやつレク	南瓜おやき
	27	秋祭り	(屋台)やきそば/味噌ポテト/たこやき/わたあめ/飲み物
	30	選択食②	白身フライタルタルソース/鶏の甘酢あんかけ
11 月	6	選択食①	シーフードクリームシチュー/ビーフシチュー
	7	霜月御膳	きのこ御飯/すまし汁/野菜の天ぷら盛り合わせ/炊き合わせ/かつおのたたき/ 抹茶ババロア
	13	にぎり寿司実演会	まぐろ/海老/鯛/玉子/いなり寿司/ツナ軍艦
	15/16	鍋	鶏水炊き/鮭寄せ鍋
	18/25	料理クラブ	御飯/簡単シュウマイ/ナムル/果物盛り合わせ
	18/19	1F/SS/DS おやつレク	フライドアップルパイ
	29	選択食②	和風おろしハンバーグ/トマト煮込みハンバーグ
12 月	7	師走御膳	赤しそ御飯/すまし汁/ブリの照焼/揚げだし豆腐/きのこ春菊の胡麻和え 二色寒天
	11	選択食①	カレーうどん/きのこみそうどん
	13/14	鍋	鶏水炊き/鮭寄せ鍋
	16/20	料理クラブ	けんちんうどん/さつま芋茶巾/果物
	22	冬至	南瓜と柚子料理
	23/24	1F/SS/DS おやつレク	クレープ
	25	クリスマス	チキンライス/スープ/星のコロッケ&チキン/もやしとハムのソテー/りんごの コンポート
	27	選択食②	苺ムース/抹茶ムース
	31	大晦日	年越しそば
	1	新年祝賀会	赤飯/雑煮/赤魚西京焼き/煮しめ/口取り(栗きんとん・黒豆・蒲鉾)

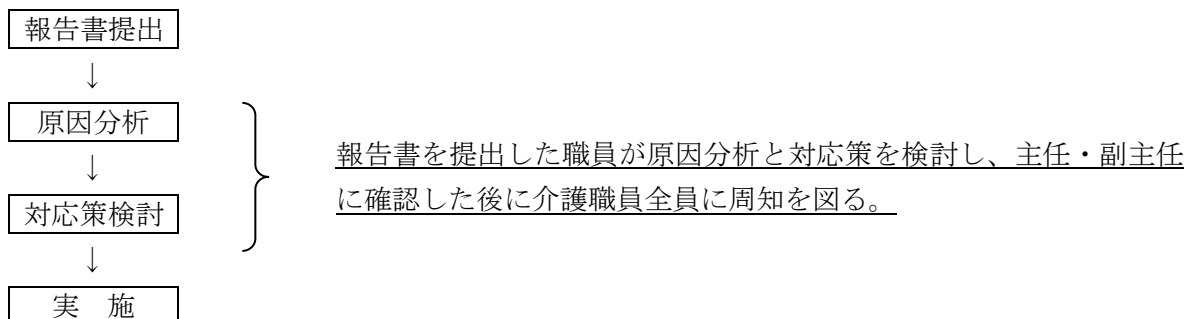
1 月	1～3		おせち料理(少しづつ)
	7	七草	七草粥
	8	そば打ち実演会	そば(二八蕎麦、茶蕎麦)天ぷら、みかん
	11	鏡開き	お汁粉
	15	小正月/選択食①	小豆粥 /チョコババロア/オレンジババロア
	16/17	1F/SS/DS おやつレク	バナナ蒸しパン
	17/18	鍋	鶏水炊き/鮭寄せ鍋
	21	睦月御膳	菜飯/味噌汁/タラのかぶら蒸し/さつまいも金平/菜の花菜種和え/果物
	23/27	料理クラブ	卵サンド&ハムチーズサンド/トマトスープ/バナナヨーグルト
	31	選択食②	鮭のパン粉焼きタルタルソース/カツ煮
	3	節分食	豆と鰯料理
2 月	12	バイキング	サンドイッチ/玉子雑炊/いなり寿司/茶碗蒸し/牛肉ワイン蒸し/温野菜サラダ/ 天ぷら盛り合わせ/炊き合わせ/デザート
	14	選択食①	鶏肉甘酢あん/白身魚フライタルタルソース
	17/20	料理クラブ	おかかおにぎり/わかめおにぎり/野菜のクリームシチュー/果物
	17/18	1F/SS/DS おやつレク	チョコパンケーキ
	19	如月御膳	彩り散らし寿司/すまし汁/若竹煮/えのきとかぶの梅和え/三色フルーツ
	21/22	鍋	鶏水炊き/鮭よせ鍋
	28	選択食②	苺ムースケーキ/抹茶ムースケーキ
3 月	3	節句食	散らし寿司/すまし汁/里芋そぼろ煮/三色ゼリー
	6	弥生御膳	桜御飯/すまし汁/目鯛の木の芽焼き/筍と菜の花の酢味噌和え/錦糸卵の海老 しんじょう/あんみつ
	7	ホーム喫茶	ケーキ選択
	11	選択食①	海鮮あんかけやきそば/肉あんかけうどん
	16	料理クラブ	カレー南蛮そば/さつま芋甘煮/フルーツヨーグルト
	16/17	1F/SS/DS おやつレク	ベビーカステラ
	21	彼岸入り	三色ぼたもち
	24	選択食②	抹茶ババロア/苺ゼリー

## 令和元年度 事故防止・身体拘束ゼロ検討委員会活動報告

事故防止・身体拘束ゼロ検討委員会

### 1. 取り組みについて

#### ①事故・ヒヤリハット報告集計（毎月）



#### ②施設内研修

##### (1)『身体拘束は何故行われる？介護について考える』について（10月）

目的：施設で起こりうる身体拘束の内容とそれによる弊害、対応策を知ってもらい、業務に活かしていく。

内容：外部の講師を招いて身体拘束が及ぼす危険性や、身体拘束を行わない為には、どのようなアプローチの仕方があるかなどの講義。

##### (2)「転倒転落を防ぐ」について（2月）2回開催

目的：業務中に発生率の高い「転倒・転落」を題材に、対策を練り、未然に防げるようにする。

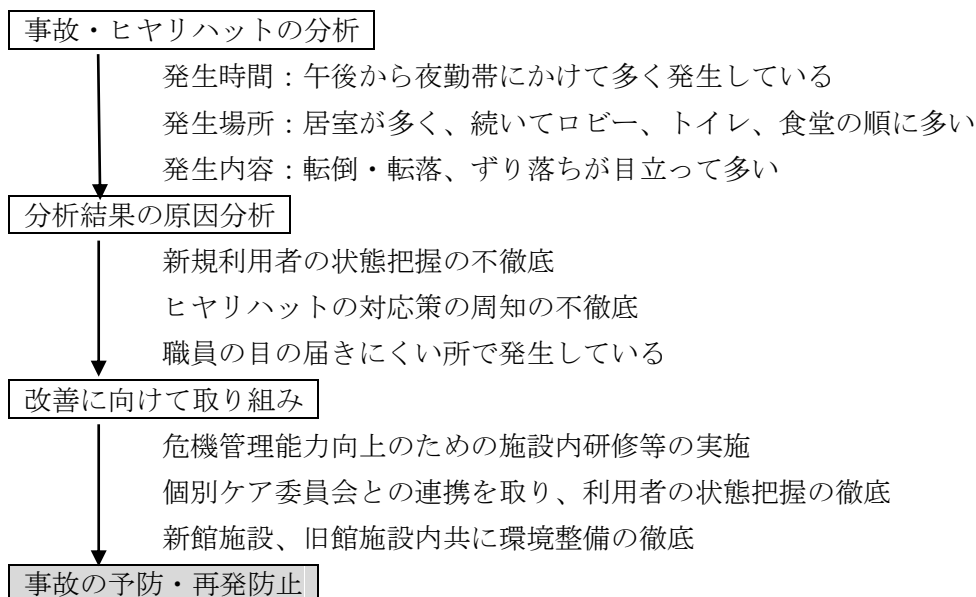
内容：資料を基に施設職員でグループワークを行ない、資料から見えてくる危険予測について意見交換を行う。

### 2. 令和元年度 事故・ヒヤリハット報告

①報告件数 事故：5件 ヒヤリハット：171件

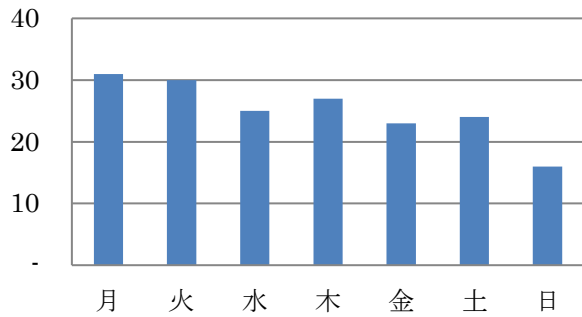
②集計結果（別紙参照）

③今後の課題及び考察

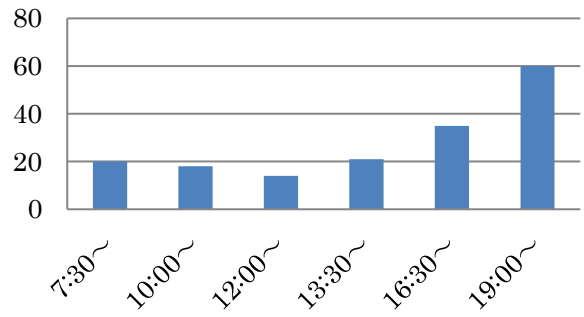


## 令和元年度 事故・ヒヤリハット集計結果

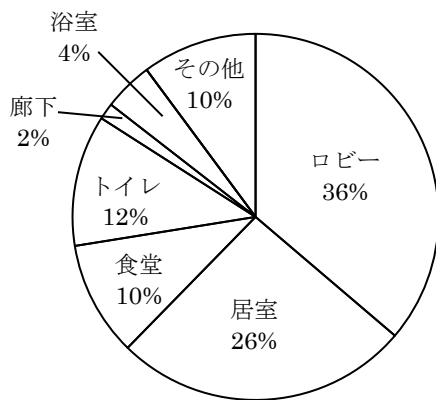
### 発生曜日



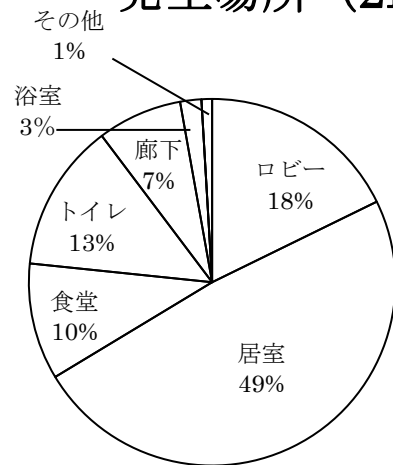
### 発生時間帯



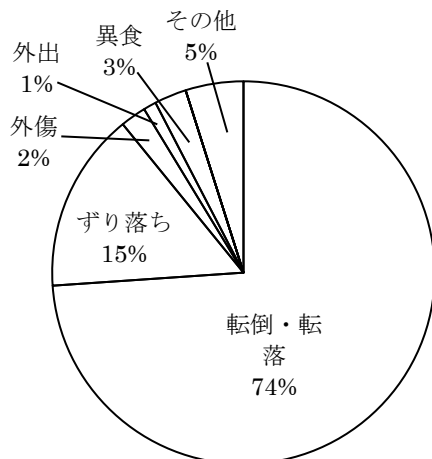
### 発生場所 (1F)



### 発生場所 (2F)



### 発生内容



その他  
発見時、床に座っている  
転落か転倒か不明な外傷  
発生日時不明の骨折

・・・など

令和元年度　デイサービスセンター　施設サービス内訳																
区　分		4月	5月	6月	7月	8月	9月	10月	11月	12月	1月	2月	3月	合計		
実稼動日数		26	27	25	27	27	25	27	26	25	24	25	20	304日		
登録人員	要介護	16	16	17	17	20	20	18	18	19	19	19	20	219人		
	介護予防	2	2	2	2	1	1	1	1	1	1	1	1	16人		
月間利用 延べ人員	要介護	136	134	141	146	146	144	136	145	151	146	150	102	1677人		
	介護予防	4	9	8	9	8	8	9	8	9	7	8	6	93人		
サービス別 利用延べ人員	生活 指導	要介護	136	134	141	146	146	144	136	145	151	146	150	102	1677人	
		介護予防	4	9	8	9	8	8	9	8	9	7	8	6	93人	
	日常 動作 訓練	要介護	136	134	141	146	146	144	136	145	151	146	150	102	1677人	
		介護予防	4	9	8	9	8	8	9	8	9	7	8	6	93人	
	介 護	要介護	136	134	141	146	146	144	136	145	151	146	150	102	1677人	
		介護予防	4	9	8	9	8	8	9	8	9	7	8	6	93人	
	健康 チェ ック	要介護	136	134	141	146	146	144	136	145	151	146	150	102	1677人	
		介護予防	4	9	8	9	8	8	9	8	9	7	8	6	93人	
	送 迎	要介護	135	134	140	146	143	143	135	145	150	145	149	100	1665人	
		介護予防	4	9	8	9	8	8	9	8	9	7	8	6	93人	
	入 浴	機 械 浴		12	11	24	27	22	25	26	28	27	23	26	20	271人
			要介護	105	108	104	106	110	95	90	100	103	101	102	73	1197人
		一般 浴	介護予防	0	8	8	9	8	8	8	8	9	7	8	6	87人
	食 事	要介護	102	131	127	132	145	140	121	127	144	142	138	100	1549人	
		介護予防	0	8	8	9	8	8	8	8	9	7	8	6	87人	
1日平均利用人員		5.3846	5.2963	5.96	5.7407	5.7037	6.08	5.3704	5.8846	6.4	6.375	6.32	5.4	5.83人		

## 令和元年度デイサービス レクリエーション活動実施内容

	主な活動	行事・慰問など
平成 31 年 4 月	<ul style="list-style-type: none"> <li>・運動レク: ボールリレー・ゲーム</li> <li>・頭脳レク: みんなで観光しましょう</li> </ul>	<ul style="list-style-type: none"> <li>・おやつレク(フレンチトースト作り)</li> <li>・お花見外出</li> </ul>
令和元年 5 月	<ul style="list-style-type: none"> <li>・運動レク: お手玉投げてナンボ</li> <li>・頭脳レク: すごろくゲーム</li> </ul>	<ul style="list-style-type: none"> <li>・おやつレク(よもぎ餅作り)</li> <li>・バラ園散策</li> </ul>
6 月	<ul style="list-style-type: none"> <li>・運動レク: バasketボール</li> <li>・頭脳レク: 穴あきクイズ</li> </ul>	<ul style="list-style-type: none"> <li>・おやつレク(焼売作り)</li> <li>・ランチ外出</li> </ul>
7 月	<ul style="list-style-type: none"> <li>・運動レク: パターゴルフ</li> <li>・頭脳レク: 季節ビンゴ</li> </ul>	<ul style="list-style-type: none"> <li>・おやつレク(お豆腐フルーツポンチ作り)</li> <li>・ランチ外出(寿司銚子丸)</li> <li>・コーラス彩慰問</li> </ul>
8 月	<ul style="list-style-type: none"> <li>・運動レク: 競馬レースゲーム</li> <li>・頭脳レク: THE・文字作りゲーム</li> </ul>	<ul style="list-style-type: none"> <li>・夏祭り(盆踊り・焼きそば・お絵かき煎餅作り)</li> </ul>
9 月	<ul style="list-style-type: none"> <li>・運動レク: お手玉投げゲーム</li> <li>・頭脳レク: 動物神経衰弱</li> </ul>	<ul style="list-style-type: none"> <li>・おやつレク(おはぎ作り)</li> <li>・敬老会</li> </ul>
10 月	<ul style="list-style-type: none"> <li>・運動レク: 風船バレー対決ゲーム</li> <li>・頭脳レク: 日本列島古今東西クイズ</li> </ul>	<ul style="list-style-type: none"> <li>・ランチ外出(焼肉センリユウ)</li> <li>・おやつレク(かぼちゃのおやき作り)</li> </ul>
11 月	<ul style="list-style-type: none"> <li>・運動レク: 輪投げゲーム</li> <li>・頭脳レク: キーワードビンゴゲーム</li> </ul>	<ul style="list-style-type: none"> <li>・おやつレク(餃子の皮ピザ作り)</li> <li>・ランチ外出(野田クリアビューホテル)</li> </ul>
12 月	<ul style="list-style-type: none"> <li>・運動レク: 一球入魂! ボーリングゲーム</li> <li>・頭脳レク: 文字遊びゲーム</li> </ul>	<ul style="list-style-type: none"> <li>・おやつレク(ミルクレープ作り)</li> <li>・クリスマス会</li> </ul>
令和 2 年 1 月	<ul style="list-style-type: none"> <li>・運動レク: テーブルホッケー</li> <li>・頭脳レク: 新春すごろく大会</li> </ul>	<ul style="list-style-type: none"> <li>・おやつレク(バナナ蒸しパン作り)</li> <li>・初詣</li> </ul>
2 月	<ul style="list-style-type: none"> <li>・運動レク: パターゴルフ</li> <li>・頭脳レク: 動物神経衰弱</li> </ul>	<ul style="list-style-type: none"> <li>・おやつレク(チョコパンケーキ作り)</li> <li>・ランチ外出(焼肉センリユウ)</li> </ul>
3 月	<ul style="list-style-type: none"> <li>・運動レク: 輪投げゲーム</li> <li>・頭脳レク: キーワードビンゴゲーム</li> </ul>	<ul style="list-style-type: none"> <li>・おやつレク(ベビーカステラ作り)</li> <li>・喫茶外出(中止)</li> </ul>

# 令和元年度 居宅介護支援事業所実績報告

## 1.利用者実績

		定数	実人員	新規	終了	休止
4 月	介護	60	58	0	0	1
	支援	15	15	0	0	0
5 月	介護	60	58	0	0	3
	支援	14	14	0	1	0
6 月	介護	59	56	2	3	3
	支援	14	14	0	0	0
7 月	介護	59	55	0	0	3
	支援	13	13	0	1	0
8 月	介護	59	56	1	1	3
	支援	14	13	1	0	1
9 月	介護	59	57	0	0	2
	支援	14	14	0	0	0
10 月	介護	61	57	3	0	5
	支援	14	14	0	0	0
11 月	介護	60	57	0	2	3
	支援	14	14	1	1	0
12 月	介護	62	58	4	3	4
	支援	14	13	1	1	1
1 月	介護	60	57	1	2	2
	支援	15	14	1	0	1
2 月	介護	60	55	0	0	4
	支援	15	15	0	0	0
3 月	介護	58	52	0	2	5
	支援	15	13	1	1	2
合計	介護	717	676	11	13	39
	支援	171	166	5	5	5
平均	介護	59.75	56.33	2.2	2.16	3.25
	支援	14.25	13.83	1	1	1.25



## 2.要介護状況

		支援 1	支援 2	要介護 1	要介護 2	要介護 3	要介護 4	要介護 5	合計
4 月	男	2	5	4	8	5	3	1	28
	女	4	4	15	11	7	6	0	47
5 月	男	2	5	4	8	5	3	1	28
	女	3	4	14	11	8	6	0	46
6 月	男	2	5	4	7	5	4	1	28
	女	3	4	13	11	9	5	0	45
7 月	男	2	5	4	7	5	4	1	28
	女	2	3	13	11	9	5	0	43
8 月	男	2	5	4	8	4	4	1	28
	女	3	3	12	11	10	5	0	44
9 月	男	2	3	4	8	4	4	1	26
	女	3	4	11	10	9	6	2	45
10 月	男	2	5	6	6	5	4	2	30
	女	3	4	10	11	9	6	2	45
11 月	男	1	5	5	7	4	4	2	28
	女	3	5	11	12	8	5	2	46
12 月	男	1	6	6	7	4	3	2	29
	女	2	5	12	12	7	5	3	46
1 月	男	1	6	5	7	5	3	2	29
	女	2	6	11	10	7	7	2	45
2 月	男	1	6	4	8	3	4	2	28
	女	2	6	12	10	7	7	2	46
3 月	男	1	5	4	9	3	4	2	28
	女	1	6	10	9	7	6	2	41
合計	男	19	61	54	90	52	44	18	338
	女	31	54	144	129	97	69	15	539
平均	男	15.8	5.08	4.5	7.5	4.3	3.6	1.5	28.1
	女	2.58	4.5	12	10.7	80.8	5.75	1.25	44.9

## 実習・研修・体験等受入れ状況

学 校 名	内 容	期 間	人 数	日 数
ウェルビー松戸第2センター	職場体験	6 月	1 名	4 日間
さわやか県民プラザ高校生	体験	7 月	7 名	1 日間
千葉県生涯大学東葛飾学園	施設見学・体験	10 月 1 月	6 名 4 名	1 日間 1 日間
特別支援学校流山高等学園	現場実習	6 月	1 名	14 日間
西原中学校	職場体験	11 月	16 名	1 日間
柏市保健福祉部	研修	11 月	2 名	各 1 日間

37 名 24 日間

## 職員に関する事項

### ① 体制状況

令和2年3月31日現在

事業所	職種	常 勤		非常勤		構成比	
		男	女	男	女	男	女
特 養 ショートステイ	施設長		1			0.0%	1.3%
	事務職員		2			0.0%	2.5%
	生活相談員		2			0.0%	2.5%
	介護支援専門員	1				1.3%	0.0%
	介護職員	17	16		4	21.3%	25.0%
	看護職員		3		4	0.0%	8.8%
	管理栄養士		1			0.0%	1.3%
	介助員			1	1	1.3%	1.3%
	シニア			4	13	5.0%	16.3%
	その他			1		1.3%	0.0%
デイサービス	生活相談員	1				1.3%	0.0%
	介護職員	1	1		2	1.3%	3.8%
	その他			2		2.5%	0.0%
居宅	介護支援専門員	1	1			1.3%	1.3%
計		21	27	8	24	36.3%	63.8%
全体計		48		32		100.0%	
平均勤続年数		常勤：6年11ヶ月 非常勤：5年10ヶ月					

### ②採用状況

職 種	常 勤		非常勤	
	男	女	男	女
介護職員	5	3		
看護職員		1		1
その他			3	4
小 計	5	4	3	5
合 計	9		8	
入職率	23.29%			

③退職状況

職 種	常 勤		非常勤		勤続年数				
	男	女	男	女	1 年 未満	1 年 ～3 年	3 年 ～5 年	5 年 ～10 年	10 年 以上
管理者		1						1	
介護職員	2	2	1		2	1	1	1	
その他			1	1	1	1		1	
小 計	2	3	2	1	3	2	1	3	
合 計	5		3						
離職率	10.96%								

④介護職員保有資格

職 種	常 勤		非常勤		合計
	男	女	男	女	
介護福祉士	10	9		3	22
社会福祉主事	1				1
実務者研修		2			2
初任者研修・ヘルパー2級	1	3		2	6
合 計	12	14		5	31

⑤採用活動

主な活動内容としては、リクナビ担当者と採用担当者3名が中心となり月1回のミーティングを実施。リクナビサイト全体の閲覧数やエントリー数の情報共有を行いながら、当施設の分析を行い原稿内容等の見直しを行った。また、県内や県外の専門学校への訪問等も実施。

(日数)

月	4	5	6	7	8	9	10	11	12	1	2	3
会社説明会 (パレット柏)												
会社説明会 (施設内)	(8)	(8)	1(8)	(6)	(6)	1(6)	(4)	(4)	(4)	(4)	(4)	
介護のしごと							1					
インターンシップ							(1)	(1)	(2)	(2)	(2)	(1)

※表内の数字は実施日、( ) の数字は予定となります。

5.健康診断 ①5月～6月 ②11月～12月

6.福利厚生 ①暑気払い ②忘年会

7.研 修 ①施設外研修 県内 38名 42日  
県外 4名 4日

② 施設内研修

	月	日	曜日	時間	テーマ	講師	備考
1	5月	7日 11日 14日 21日	火 土 火 火	9:30～ 17:30	初任者研修	各職員	
2	5月	9日	木	17:45 ～18:30	安全運転者講習	小野好彦	
3	6月	25日	火	18:00 ～19:30	ターミナルケア研修 「穏やかな看取りを考える ～語らいをとおして～」	のぞみの花クリニック 緩和ケア認定看護師 川村幸子	わくわく くらぶ
4	7月	1日 2日 3日 5日	月 火 水 金	9:30～ 17:30	初任者研修	各職員	
5	7月	16日	火	14:00 ～15:00	口腔ケア研修 「口腔ケアの重要性 義歯の知識」	大石歯科 歯科医師 仁平暢子	
6	7月	19日	金	18:00 ～20:00	地域共生社会を目指して これからどうなる介護保険	日本ケアマネジメン ト学会理事 服部万里子	
7	7月	19日 29日 31日	金 月 水	15:30 ～16:00 11:30 ～12:30	食事介助について 食事介助実技指導	看護主任 田村あや子	
8	9月	18日 19日 21日 26日	水 木 土 木	9:30～ 17:30	初任者研修	各職員	
9	9月	25日	水	17:45 ～19:45	災害研修 「夜間火災発生時避難方法」	防災士 高野甲子雄	

	月	日	曜日	時間	テーマ	講師	備考
10	10 月	2 日 16 日 23 日 30 日	水	9 : 30～ 17 : 30	感染症研修 「ノロウイルス対応方法と ガウンテクニック」	感染症対策委員会	
11	10 月	9 日	水	18 : 00 ～19:30	身体拘束廃止研修 「身体拘束はなぜ行われ る？ 介護について考えてみよう」	特別養護老人ホーム さくら苑 施設長 相澤毅	わくわく くらぶ
12	10 月	17 日	木	18 : 00 ～20:00	事例検討会 「レビー小体認知症のある 入所者の対応」	柏北部包括支援 センター 山本	わくわく くらぶ
13	11 月	6 日	水	17 : 45 ～19:45	メンタルヘルス研修 「介護に活かす心理学 自己理解から他者理解へ」	HOT システム(株) 蜂谷恵津子	
14	11 月	12 日 14 日 16 日 21 日	火 木 土 木	9 : 30～ 17 : 30	初任者研修	各職員	
15	11 月	13 日	水	18 : 00 ～19:20	自立支援とから看取りまで	医療法人社団悠翔会 理事長 佐々木淳	わくわく くらぶ
16	1 月	14 日 15 日 16 日	火 水 木	9 : 30～ 17 : 30	初任者研修	各職員	
17	2 月	18 日	火	14 : 00 ～15:00	口腔ケア研修 「胃ろうの方と口の開きが 悪い方への正しい口腔ケア のやり方」	大石歯科 歯科衛生士	
18	2 月	20	木	17 : 45 ～19:00	失語症について	柏厚生総合病院 言語聴覚士 沖浦由梨香	
19	3 月	23 日	月	9 : 30～ 17 : 30	初任者研修	各職員	